

KOELWERKBANKEN

De evolutie van het origineel



MADE IN
OOSTENRIJK

ISO 9001 gecertificeerd



NAAR DE
PRODUCTVIDEO



www.ideal-ake.at

KOELWERKBANKEN

Met het oog op de groeiende uitdagingen in de gastronomie en de levensmiddelenhandel bieden IDEAL AKE koelwerkbanken de basis voor procesgeoptimaliseerde omgang en hoge opslagcapaciteit met energiebesparende koeling – perfect gestructureerde en individueel aanpasbare systemen voor efficiënt en veilig werken.

M1 | -1°C tot +5°C

38 %

Compacte bouwwijze – geoptimaliseerd oppervlakgebruik: de verhouding tussen netto gebruiksinhoud en totaal volume is tot 38 % beter dan bij vergelijkbare apparaten op de markt.

Innovaties

Nieuwe maatstaven zetten.



MEER INFORMATIE



Gebruiksvriendelijkheid & hygiëne

geoptimaliseerde, hygiënische binnenruimte
uitneembare ladebakken
insteekbare ladedwarsstangen
uitneembare condensbak



Digitalisering & connectiviteit

nieuwe IDEAL AKE besturing
3,5" touch-display
volledige tekstweergave in verschillende talen
individuele programma's
tot negen koelpunten op één display



Design & individualiteit

softclose-functie
machinevak met designplaat
afwerkingsopties
verzonken fronten
variatiemogelijkheden



Onderhoudsgemak

uittrekbaar aggregaat
uittrekbare condensverdampersbak
zwenkbare verdamper



Duurzaamheid & energie-efficiëntie

30% minder energieverbruik
rustmodus
intelligente besturing
4D-luchtgeleiding
Hybrid-Shield-verdamper
5 jaar garantie op verdamper



Gebruiksvriendelijkheid & hygiëne

Probleemloze processen dankzij geavanceerde techniek

Digitalisering & connectiviteit

nieuwe
IDEAL AKE
besturing

Nieuw: uitneembare condensbak met geïntegreerde vuilafscheider voor eenvoudige reiniging in de vaatwasmachine

Geïsoleerde koelleidingen en condensleiding in de achterwand van het apparaat

180° te openen deuren met extreem robuuste scharnieren voor eenvoudige uitname en vulling

Nieuw: uitneembare ladebakken met afgeronde binnenkanten voor eenvoudige reiniging en soepele werking

Nieuw: geoptimaliseerde, hygiënische binnenruimte met bodemplaat en afgeronde kanten – lekvrij en eenvoudig te reinigen

Nieuw: insteekbare ladedwarsstangen en ladegeleidingen (zonder gereedschap te demonteren)

3,5" touch-display met intuïtieve menunavigatie en volledige tekstweergave in verschillende talen

Tot negen koelpunten op één display

Optioneel: HACCP-certificering, aansluiting op MOD-BUS-systeem, etc.

Individuele programma's vrij instelbaar

Onderhoudsgemak

Eenvoudig te verwijderen condensatorfilter, geschikt voor de reiniging in de vaatwasmachine

Verdamper en ventilator afgeschermd in RVS behuizing, draaibaar en dus gemakkelijk toegankelijk voor onderhoud

Nieuw: uitneembaar aggregaat en condensverdampbak voor eenvoudig onderhoud en reiniging



Personaliseer uw apparaat

Inbouwelementen

Inbouwelementen kunnen ook later gemakkelijk worden vervangen (van deuren naar laden en omgekeerd). Vele accessoires zoals ladedwarsstangen, draagframes evenals **softclose-functie** zijn beschikbaar voor de ladenelementen.

Beschikbare inbouwelementen: deuren, laden in verschillende GN maatvoeringen (1/2, 1/3, 2/3)



Voor het milieu

Energie-efficiënt, ecodesign & F-gasverordening

Natuurlijk koudemiddel, energie-efficiëntie en duurzame bouw zijn voor ons vanzelfsprekend. Zo zijn alle stekkerklare apparaten met het milieuvriendelijke koudemiddel R290 verkrijgbaar en **voldoen daarmee aan de wettelijke eisen van de F-gasverordening en de ecodesign-richtlijn.**

Onderdelen zijn nog vele jaren na de aankoop van een apparaat verkrijgbaar vanwege de uitgebreide productie. Op deze manier kunnen apparaten gerepareerd worden i. p. v. volledig vervangen te worden – dit gaat nog een stap verder in duurzaamheid.

15 %

Nieuw: wanneer de intelligente **rustmodus** actief is – **tot 15 %** minder stroomverbruik



Efficiënt koelsysteem. Betrouwbare techniek.

- dankzij geoptimaliseerde isolatie en 4D-luchtgeleiding **daalt** het **energieverbruik** ten opzichte van de vorige versie **met tot 30 %**
- optimale verdamperpositie tussen de inbouwelementen voor **gelijkmatige luchtcirculatie** rondom de producten
- geoptimaliseerde verdamper met **Hybrid-Shield-technologie** en verbeterde warmtegeleidbaarheid
- **geurneutraal** en **corrosiebestendig**, dankzij kataforese coating (hoogste corrosiebescherming, > 1000 uur bestendigheid in de zoutsproeitest volgens DIN EN ISO 9227)
- minimaal koudeverlies bij het openen van deuren en laden
- optioneel: andere verdamperuitvoeringen voor CO₂, sole, ...
- 5 jaar garantie op verdamper

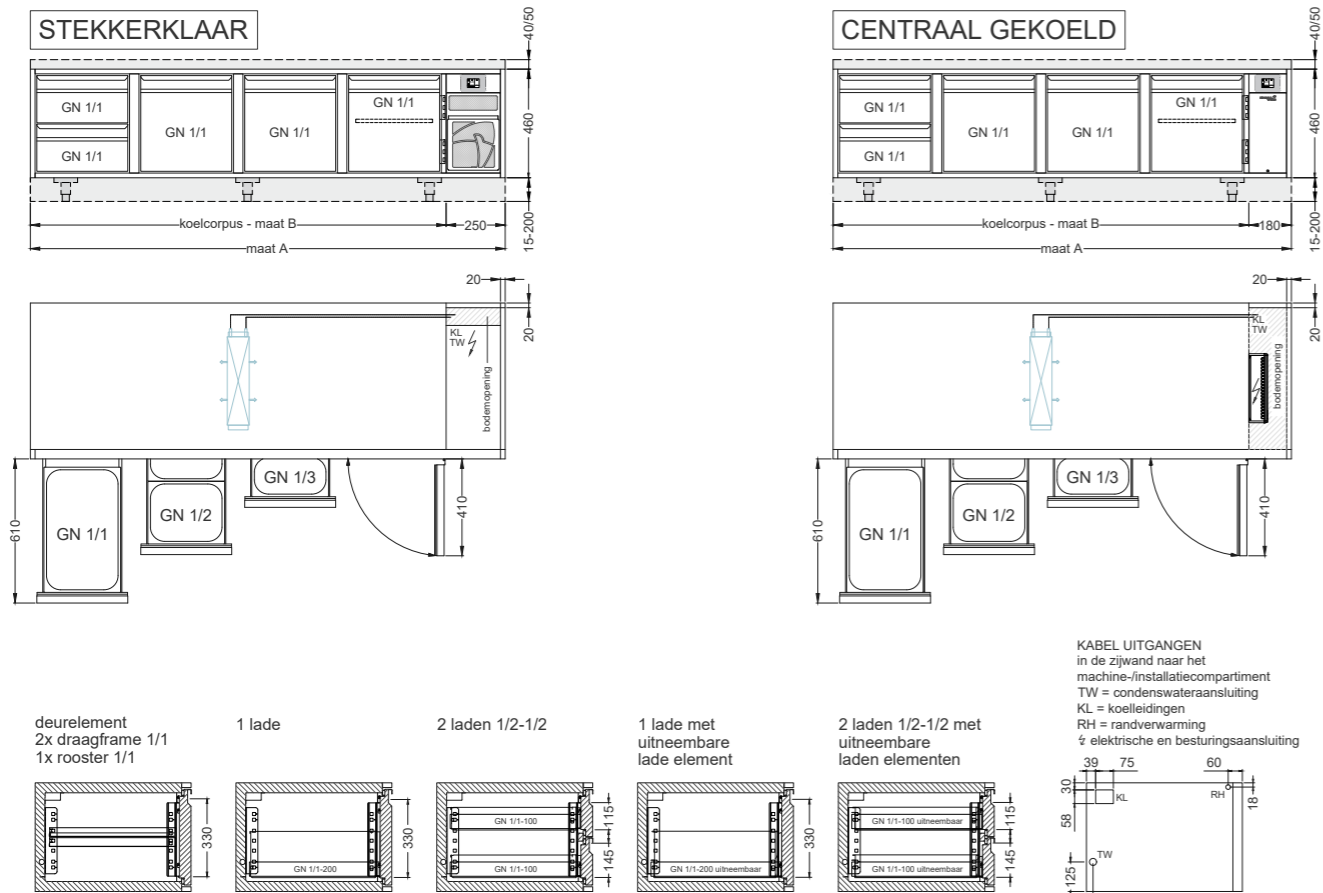


GN koelwerkbanken

Corpushoogte 460 mm



ONLINE
PRODUCT-
CATALOGUS



Technische specificaties				
(Afmetingen in mm)	UB 1-46	UB 2-46	UB 3-46	UB 4-46
Stekkerklaar				
B (maat A) x H x D	770 x 460 x 660	1130 x 460 x 660	1570 x 460 x 660	2010 x 460 x 660
Koelcorpus: B (maat B) x H	520 x 460	880 x 460	1320 x 460	1760 x 460
Nuttige inwendige afmetingen B x D x H	325 x 530 x 330			
Nuttige hoogte deuren	330			
Temperatuurbereik	-2°C - +8°C			
Netto inhoud in liters	57	114	171	227
Koelverm. bij VT -10°C	110 W	170 W	235 W	300 W
Koudemiddel	R290			
Geluidsprestatie op 1m afstand	52,2 dB(A)		54,7 dB(A)	
Opgenomen vermogen	172 W	195 W	233 W	253 W
Aansluitwaarde	230 V 50 Hz			
Centraal gekoeld				
B (maat A) x H x D	700 x 460 x 660	1060 x 460 x 660	1500 x 460 x 660	1940 x 460 x 660
Koelcorpus: B (maat B) x H	520 x 460	880 x 460	1320 x 460	1760 x 460
Nuttige inwendige afmetingen B x D x H	325 x 530 x 330			
Nuttige hoogte deuren	330			
Temperatuurbereik	-2°C - +8°C			
Netto inhoud in liters	57	114	171	227
Koelverm. bij VT -10°C	110 W	170 W	235 W	300 W
Koudemiddel	R134a			
Opgenomen vermogen	243 W	267 W	287 W	307 W
Aansluitwaarde	230 V 50 Hz			

De prestatiegegevens werden bepaald bij een omgevingstemperatuur van +30 °C en een relatieve vochtigheid van 55% (Klimaatklasse 4 volgens DIN EN ISO 22041).
De apparaten zijn geschikt voor gebruik bij omgevingstemperaturen tot +40 °C en een relatieve vochtigheid van 40% (Klimaatklasse 5 volgens DIN EN ISO 22041).

Model	Vak positie	Art.-Nr.	Prijs
stekkerklaar			
UBE 1-46-1T	rechts	31 000 552	3.732,-
	links	31 000 553	3.732,-
UBE 2-46-2T	rechts	31 000 566	4.941,-
	links	31 000 567	4.941,-
UBE 3-46-3T	rechts	31 000 580	5.856,-
	links	31 000 581	5.856,-
UBE 4-46-4T	rechts	31 000 594	7.190,-
	links	31 000 595	7.190,-

Model	Vak positie	Art.-Nr.	Prijs
centraal gekoeld			
UBZ 1-46-1T	rechts	31 000 608	2.697,-
	links	31 000 609	2.697,-
UBZ 2-46-2T	rechts	31 000 622	3.906,-
	links	31 000 623	3.906,-
UBZ 3-46-3T	rechts	31 000 636	4.471,-
	links	31 000 637	4.471,-
UBZ 4-46-4T	rechts	31 000 650	5.449,-
	links	31 000 651	5.449,-

Uitvoeringsvarianten



1 volledig uittrekbare lade
1/1 vast
Art.-Nr.: M+290 210
Meerprijs: 357,-



2 volledig uittrekbare laden
1/2-1/2 vast
Art.-Nr.: M+290 220
Meerprijs: 642,-



1 volledig uittrekbare lade
1/1, uitneembaar
Lademand hoogte: 200 mm
Art.-Nr.: MH290 210
Meerprijs: 560,-



2 volledig uittrekbare laden
1/2-1/2, uitneembaar
Lademand hoogte: 100 / 100 mm
Art.-Nr.: MH290 220
Meerprijs: 922,-

NIEUW!

Accessoires & speciale uitvoering

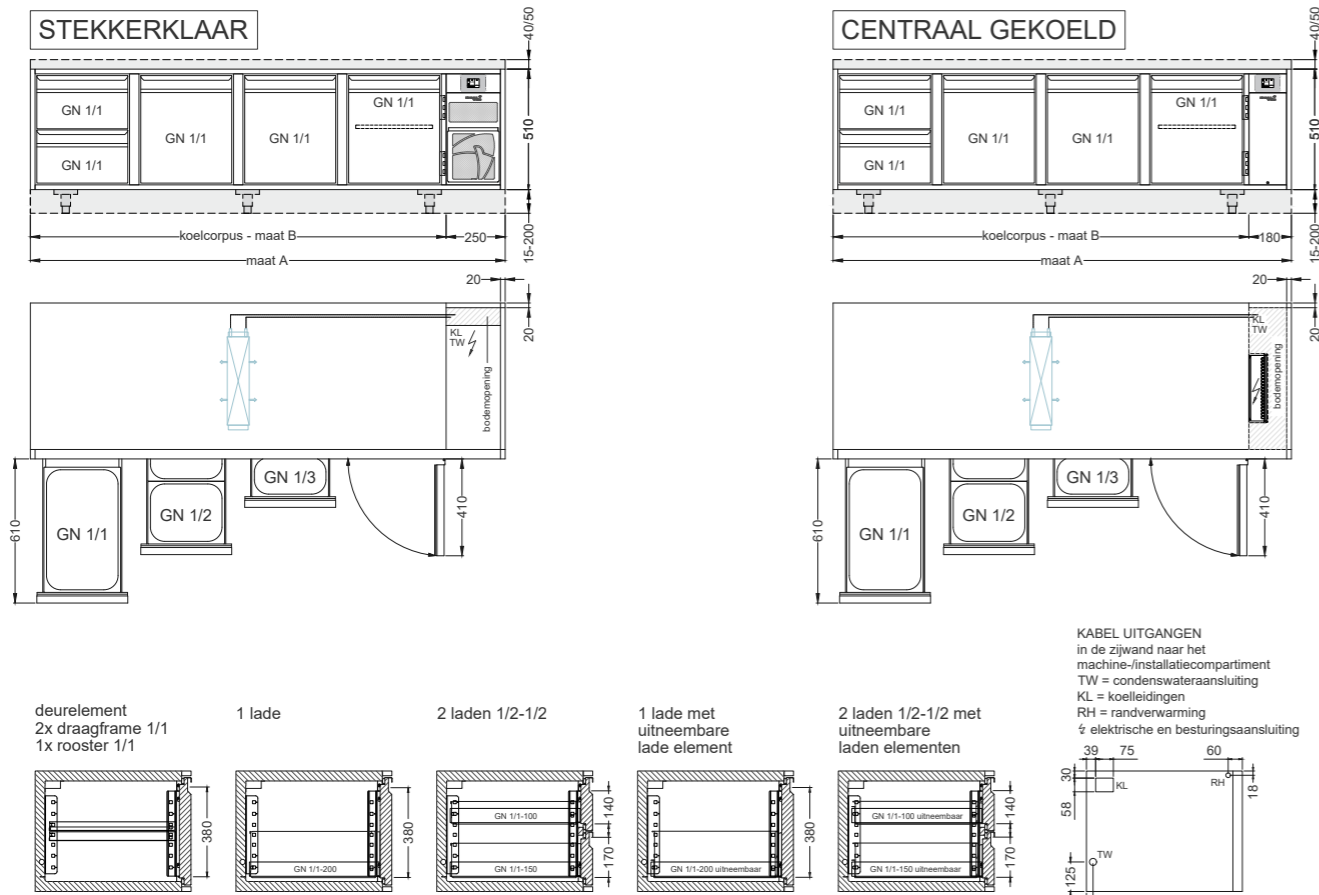
Groot display voor IDEALAKE besturing (3,5")		00 740 093	120,-
Slot, ingebouwd	per deur / lade	190 010	54,-
Zelfsluitend mechanisme met softclose voor laden	per paar	193 440	225,-
Lademand uitneembaar 1/1 GN-100	per lade	M+290 410	140,-
Lademand uitneembaar 1/1 GN-150	per lade	M+290 415	161,-
Lademand uitneembaar 1/1 GN-200	per lade	M+290 420	203,-
Dwarssteg voor lade uitneembaar 1/1 GN		290 003	43,-
Dwarssteg, voor lade vast 1/1 GN		290 000	43,-
Kantelbaar draagframe 1/1 GN		290 005	80,-
Tussenrooster 1/1 GN, in hoogte verstelbaar, geperforeerd		290 006	77,-
Bovenblad, hoogte 40 of 50 mm	per str.m.	O-290 050	578,-
Uitsparing in bovenblad, met kraagdoorvoer		O-154 760	649,-
Uitsparing in bovenblad (omtrek)	per str.m.	290 071	117,-
Paneel i.p.v. een 1/1 lade (bijv. bij installatie van een koelbak)	minderprijs	290 320	-347,-
Elektrisch condensatieverdamper (voor centraal gekoelde apparaten), 400 W, ingebouwd, incl. ingebouwd IF-paneel en ventilator		E-190 216	854,-
Stelpoten, elke hoogte tussen 85 en 200 mm (bij bestelling opgeven a.u.b.)	2 paar	S-290 086	292,-
Stelpoten, elke hoogte tussen 85 en 200 mm (bij bestelling opgeven a.u.b.)	3 paar	S-290 087	438,-
Stelpoten, elke hoogte tussen 85 en 200 mm (bij bestelling opgeven a.u.b.)	4 paar	S-290 088	584,-
Sokkelpaneel (geschroefd)	per str.m.	S-290 160	145,-
Vrijrijdbaar op wielen, hoogte 150 mm, 4 wielen, waarvan 2 met rem.		S-290 091	572,-
Sokkel, elke hoogte tussen 15 en 150mm (bij bestelling opgeven a.u.b.)	per str.m.	S-290 100	249,-
Inzetstuk van isolatieglas voor deur (incl. LED-binnenverlichting 4000 K, alternatief 3000 K)	Meerprijs	900 081	204,-
Machine vak in speciale afmeting 250 - 400 mm	Meerprijs	900 122	605,-
Installatie vak in speciale afmeting 80 - 300 mm	Meerprijs	E-290 033	133,-
Compensatiepaneel, ongeïsoleerd, tot 250 mm breed (alleen te gebruiken buiten de koelruimte)		290 340	125,-
Zonder regelaar en expansieventiel (voor centraal gekoelde apparaten)	minderprijs	M-290 040	-721,-
Expansieventiel voor R134a, met verwisselbaar mondstuk	Meerprijs	190 212	46,-
Expansieventiel voor R452a, met verwisselbaar mondstuk	Meerprijs	190 214	46,-
Magneetventiel, type EVR, geïnstalleerd in het koelcircuit		193 064	205,-
Versie in V4A			op verzoek
Externe regelaar (voor centraal gekoelde apparaten)			op verzoek

GN koelwerkbanken

Corpushoogte 510 mm



ONLINE
PRODUCT-
CATALOGUS



Technische specificaties				
(Afmetingen in mm)	UB 1-51	UB 2-51	UB 3-51	UB 4-51
Stekkerklaar				
B (maat A) x H x D	770 x 510 x 660	1130 x 510 x 660	1570 x 510 x 660	2010 x 510 x 660
Koelcorpus: B (maat B) x H	520 x 510	880 x 510	1320 x 510	1760 x 510
Nuttige inwendige afmetingen B x D x H	325 x 530 x 380			
Nuttige hoogte deuren	380			
Temperatuurbereik	-2°C - +8°C			
Netto inhoud in liters	65	131	196	262
Koelverm. bij VT -10°C	110 W	170 W	235 W	300 W
Koudemiddel	R290			
Geluidsprestatie op 1m afstand	52,2 dB(A)		54,7 dB(A)	
Opgenomen vermogen	173 W	197 W	236 W	257 W
Aansluitwaarde	230 V 50 Hz			
Centraal gekoeld				
B (maat A) x H x D	700 x 510 x 660	1060 x 510 x 660	1500 x 510 x 660	1940 x 510 x 660
Koelcorpus: B (maat B) x H	520 x 510	880 x 510	1320 x 510	1760 x 510
Nuttige inwendige afmetingen B x D x H	325 x 530 x 380			
Nuttige hoogte deuren	380			
Temperatuurbereik	-2°C - +8°C			
Netto inhoud in liters	65	131	196	262
Koelverm. bij VT -10°C	110 W	170 W	235 W	300 W
Koudemiddel	R134a			
Opgenomen vermogen	244 W	269 W	290 W	311 W
Aansluitwaarde	230 V 50 Hz			

De prestatiegegevens werden bepaald bij een omgevingstemperatuur van +30 °C en een relatieve vochtigheid van 55% (Klimaatklasse 4 volgens DIN EN ISO 22041). De apparaten zijn geschikt voor gebruik bij omgevingstemperaturen tot +40 °C en een relatieve vochtigheid van 40% (Klimaatklasse 5 volgens DIN EN ISO 22041).

Model	Vak positie	Art.-Nr.	Prijs
stekkerklaar			
UBE 1-51-1T	rechts	31 000 554	3.821,-
	links	31 000 555	3.821,-
UBE 2-51-2T	rechts	31 000 568	5.076,-
	links	31 000 569	5.076,-
UBE 3-51-3T	rechts	31 000 582	6.012,-
	links	31 000 583	6.012,-
UBE 4-51-4T	rechts	31 000 596	7.386,-
	links	31 000 597	7.386,-

Model	Vak positie	Art.-Nr.	Prijs
centraal gekoeld			
UBZ 1-51-1T	rechts	31 000 610	2.775,-
	links	31 000 611	2.775,-
UBZ 2-51-2T	rechts	31 000 624	4.030,-
	links	31 000 625	4.030,-
UBZ 3-51-3T	rechts	31 000 638	4.615,-
	links	31 000 639	4.615,-
UBZ 4-51-4T	rechts	31 000 652	5.633,-
	links	31 000 653	5.633,-

Uitvoeringsvarianten



1 volledig uittrekbare lade
1/1 vast
Art.-Nr.: M+290 211
Meerprijs: 371,-



2 volledig uittrekbare laden
1/2-1/2 vast
Art.-Nr.: M+290 221
Meerprijs: 653,-



1 volledig uittrekbare lade
1/1, uitneembaar
Lademand hoogte: 200 mm
Art.-Nr.: MH290 211
Meerprijs: 574,-



2 volledig uittrekbare laden
1/2-1/2, uitneembaar
Lademand hoogte: 150 / 100 mm
Art.-Nr.: MH290 221
Meerprijs: 954,-

NIEUW!

Accessoires & speciale uitvoering

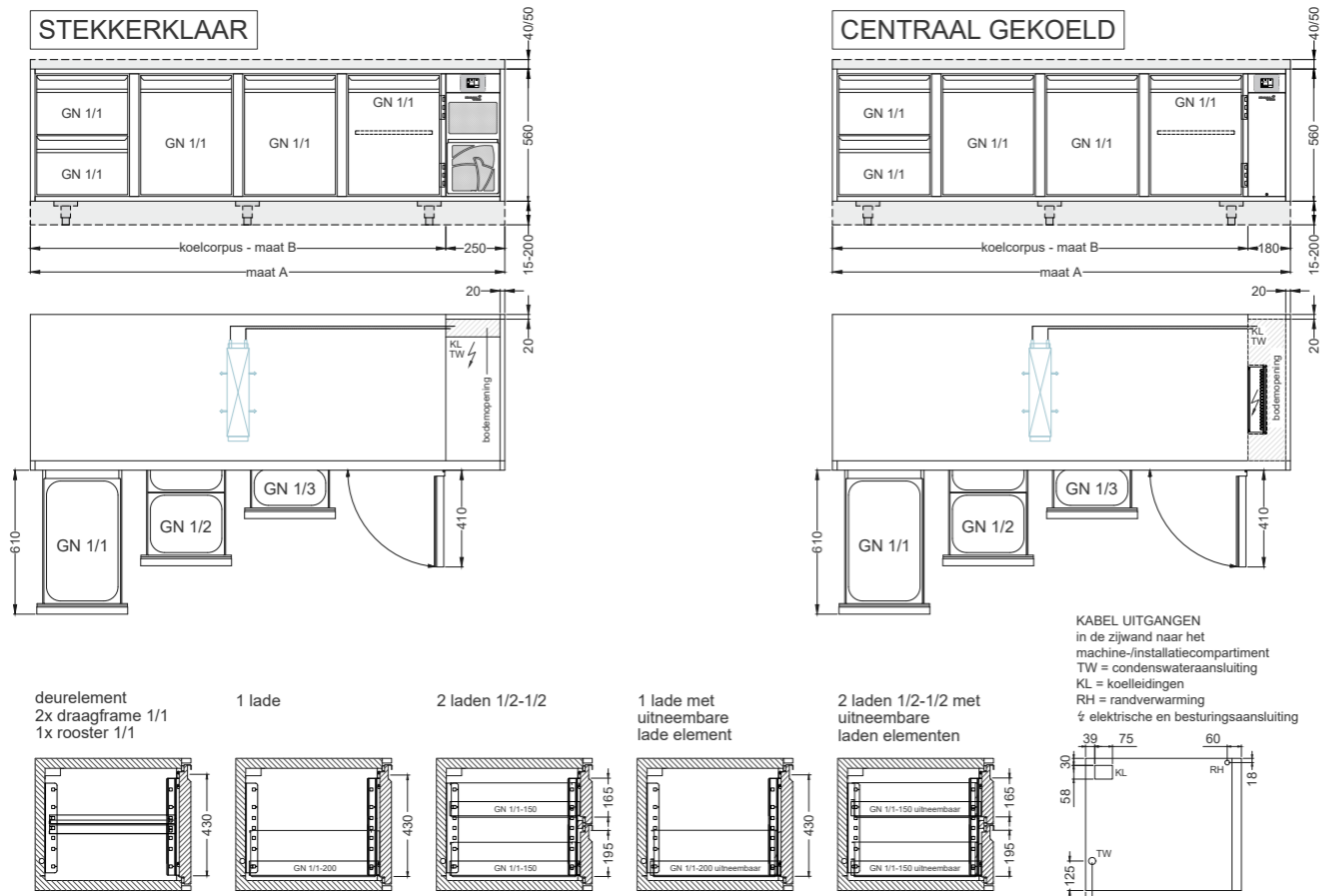
Groot display voor IDEALAKE besturing (3,5")		00 740 093	120,-
Slot, ingebouwd	per deur / lade	190 010	54,-
Zelfsluitend mechanisme met softclose voor laden	per paar	193 440	225,-
Lademand uitneembaar 1/1 GN-100	per lade	M+290 410	140,-
Lademand uitneembaar 1/1 GN-150	per lade	M+290 415	161,-
Lademand uitneembaar 1/1 GN-200	per lade	M+290 420	203,-
Dwarssteg voor lade uitneembaar 1/1 GN		290 003	43,-
Dwarssteg, voor lade vast 1/1 GN		290 000	43,-
Kantelbaar draagframe 1/1 GN		290 005	80,-
Tussenrooster 1/1 GN, in hoogte verstelbaar, geperforeerd		290 006	77,-
Bovenblad, hoogte 40 of 50 mm	per str.m.	O-290 050	578,-
Uitsparing in bovenblad, met kraagdoorvoer		O-154 760	649,-
Uitsparing in bovenblad (omtrek)	per str.m.	290 071	117,-
Paneel i.p.v. een 1/1 lade (bijv. bij installatie van een koelbak)	minderprijs	290 320	-347,-
Elektrisch condensatieverdamper (voor centraal gekoelde apparaten), 400 W, ingebouwd, incl. ingebouwd IF-paneel en ventilator		E-190 216	854,-
Stelpoten, elke hoogte tussen 85 en 200 mm (bij bestelling opgeven a.u.b.)	2 paar	S-290 086	292,-
Stelpoten, elke hoogte tussen 85 en 200 mm (bij bestelling opgeven a.u.b.)	3 paar	S-290 087	438,-
Stelpoten, elke hoogte tussen 85 en 200 mm (bij bestelling opgeven a.u.b.)	4 paar	S-290 088	584,-
Sokkelpaneel (geschroefd)	per str.m.	S-290 160	145,-
Vrijrijdbaar op wielen, hoogte 150 mm, 4 wielen, waarvan 2 met rem.		S-290 091	572,-
Sokkel, elke hoogte tussen 15 en 150mm (bij bestelling opgeven a.u.b.)	per str.m.	S-290 100	249,-
Inzetstuk van isolatieglas voor deur (incl. LED-binnenverlichting 4000 K, alternatief 3000 K)	Meerprijs	900 081	204,-
Machine vak in speciale afmeting 250 - 400 mm	Meerprijs	900 122	588,-
Installatie vak in speciale afmeting 80 - 300 mm	Meerprijs	E-290 033	129,-
Compensatiepaneel, ongeïsoleerd, tot 250 mm breed (alleen te gebruiken buiten de koelruimte)		290 340	125,-
Zonder regelaar en expansieventiel (voor centraal gekoelde apparaten)	minderprijs	M-290 040	-721,-
Expansieventiel voor R134a, met verwisselbaar mondstuk	Meerprijs	190 212	46,-
Expansieventiel voor R452a, met verwisselbaar mondstuk	Meerprijs	190 214	46,-
Magneetventiel, type EVR, geïnstalleerd in het koelcircuit		193 064	205,-
Versie in V4A			op verzoek
Externe regelaar (voor centraal gekoelde apparaten)			op verzoek

GN koelwerkbanken

Corpushoogte 560 mm



ONLINE
PRODUCT-
CATALOGUS




Technische specificaties				
(Afmetingen in mm)	UB 1-56	UB 2-56	UB 3-56	UB 4-56
Stekkerklaar				
B (maat A) x H x D	770 x 560 x 660	1130 x 560 x 660	1570 x 560 x 660	2010 x 560 x 660
Koelcorpus: B (maat B) x H	520 x 560	880 x 560	1320 x 560	1760 x 560
Nuttige inwendige afmetingen B x D x H	325 x 530 x 430			
Nuttige hoogte deuren	430			
Temperatuurbereik	-2°C - +8°C			
Netto inhoud in liters	74	148	222	296
Koelverm. bij VT -10°C	110 W	170 W	235 W	300 W
Koudemiddel	R290			
Geluidsprestatie op 1m afstand	52,2 dB(A)		54,7 dB(A)	
Opgenomen vermogen	174 W	199 W	239 W	261 W
Aansluitwaarde	230 V 50 Hz			
Centraal gekoeld				
B (maat A) x H x D	700 x 560 x 660	1060 x 560 x 660	1500 x 560 x 660	1940 x 560 x 660
Koelcorpus: B (maat B) x H	520 x 560	880 x 560	1320 x 560	1760 x 560
Nuttige inwendige afmetingen B x D x H	325 x 530 x 430			
Nuttige hoogte deuren	430			
Temperatuurbereik	-2°C - +8°C			
Netto inhoud in liters	74	148	222	296
Koelverm. bij VT -10°C	110 W	170 W	235 W	300 W
Koudemiddel	R134a			
Opgenomen vermogen	245 W	271 W	293 W	315 W
Aansluitwaarde	230 V 50 Hz			


De prestatiegegevens werden bepaald bij een omgevingstemperatuur van +30 °C en een relatieve vochtigheid van 55% (Klimaatklasse 4 volgens DIN EN ISO 22041). De apparaten zijn geschikt voor gebruik bij omgevingstemperaturen tot +40 °C en een relatieve vochtigheid van 40% (Klimaatklasse 5 volgens DIN EN ISO 22041).

Model	Vak positie	Art.-Nr.	Prijs	Model	Vak positie	Art.-Nr.	Prijs
stekkerklaar				centraal gekoeld			
UBE 1-56-1T	rechts	31 000 556	3.898,-	UBZ 1-56-1T	rechts	31 000 612	2.846,-
	links	31 000 557	3.898,-		links	31 000 613	2.846,-
UBE 2-56-2T	rechts	31 000 570	5.179,-	UBZ 2-56-2T	rechts	31 000 626	4.127,-
	links	31 000 571	5.179,-		links	31 000 627	4.127,-
UBE 3-56-3T	rechts	31 000 584	6.125,-	UBZ 3-56-3T	rechts	31 000 640	4.724,-
	links	31 000 585	6.125,-		links	31 000 641	4.724,-
UBE 4-56-4T	rechts	31 000 598	7.540,-	UBZ 4-56-4T	rechts	31 000 654	5.783,-
	links	31 000 599	7.540,-		links	31 000 655	5.783,-

Uitvoeringsvarianten




1 volledig uittrekbare lade
1/1 vast
Art.-Nr.: M+290 212
Meerprijs: 384,-




2 Vollausszüge 1/2-1/2 fix
Art.-Nr.: M+290 222
Meerprijs: 680,-

NIEUW!



1 volledig uittrekbare lade
1/1, uitneembaar
Lademand hoogte: 200 mm
Art.-Nr.: MH290 212
Meerprijs: 587,-



2 volledig uittrekbare laden
1/2-1/2, uitneembaar
Lademand hoogte: 150 / 150 mm
Art.-Nr.: MH290 222
Meerprijs: 1.002,-

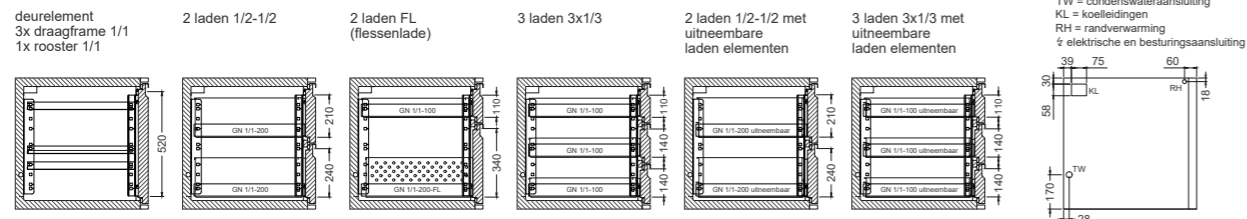
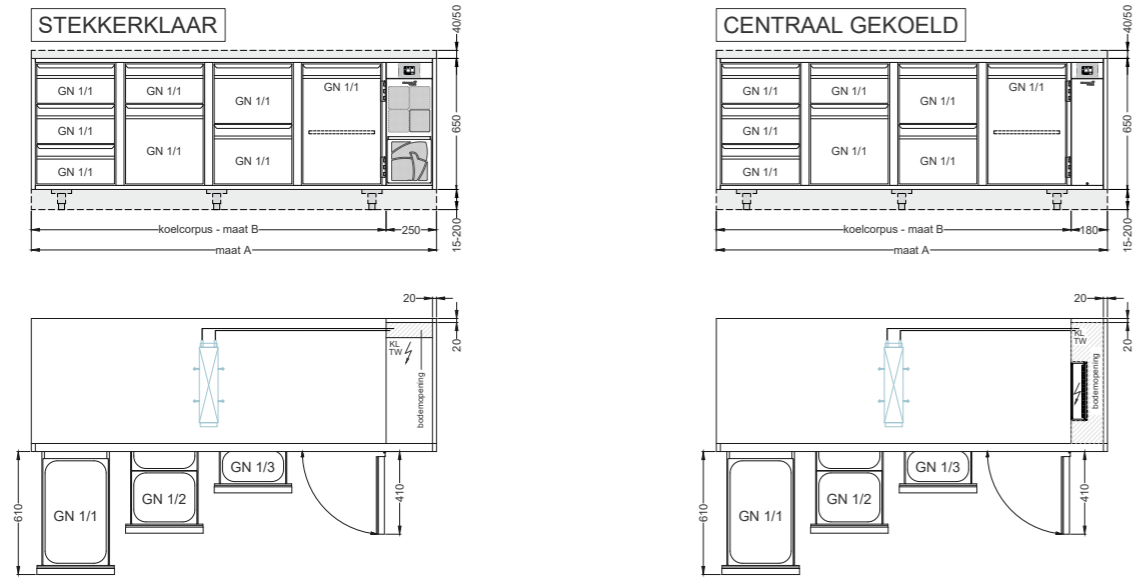
Accessoires & speciale uitvoering			
Groot display voor IDEALAKE besturing (3,5")		00 740 093	120,-
Slot, ingebouwd	per deur / lade	190 010	54,-
Zelfsluitend mechanisme met softclose voor laden	per paar	193 440	225,-
Lademand uitneembaar 1/1 GN-100	per lade	M+290 410	140,-
Lademand uitneembaar 1/1 GN-150	per lade	M+290 415	161,-
Lademand uitneembaar 1/1 GN-200	per lade	M+290 420	203,-
Dwarssteg voor lade uitneembaar 1/1 GN		290 003	43,-
Dwarssteg, voor lade vast 1/1 GN		290 000	43,-
Kantelbaar draagframe 1/1 GN		290 005	80,-
Tussenrooster 1/1 GN, in hoogte verstelbaar, geperforeerd		290 006	77,-
Bovenblad, hoogte 40 of 50 mm	per str.m.	O-290 050	578,-
Uitsparing in bovenblad, met kraagdoorvoer		O-154 760	649,-
Uitsparing in bovenblad (omtrek)	per str.m.	290 071	117,-
Paneel i.p.v. een 1/1 lade (bijv. bij installatie van een koelbak)	minderprijs	290 320	-347,-
Elektrisch condensatieverdamper (voor centraal gekoelde apparaten), 400 W, ingebouwd, incl. ingebouwd IF-paneel en ventilator		E-190 216	854,-
Stelpoten, elke hoogte tussen 85 en 200 mm (bij bestelling opgeven a.u.b.)	2 paar	S-290 086	292,-
Stelpoten, elke hoogte tussen 85 en 200 mm (bij bestelling opgeven a.u.b.)	3 paar	S-290 087	438,-
Stelpoten, elke hoogte tussen 85 en 200 mm (bij bestelling opgeven a.u.b.)	4 paar	S-290 088	584,-
Sokkelpaneel (geschroefd)	per str.m.	S-290 160	145,-
Vrijrijdbaar op wielen, hoogte 150 mm, 4 wielen, waarvan 2 met rem.		S-290 091	572,-
Sokkel, elke hoogte tussen 15 en 150mm (bij bestelling opgeven a.u.b.)	per str.m.	S-290 100	249,-
Inzetstuk van isolatieglas voor deur (incl. LED-binnenverlichting 4000 K, alternatief 3000 K)	Meerprijs	900 081	204,-
Machine vak in speciale afmeting 250 - 400 mm	Meerprijs	900 122	575,-
Installatie vak in speciale afmeting 80 - 300 mm	Meerprijs	E-290 033	121,-
Compensatiepaneel, ongeïsoleerd, tot 250 mm breed (alleen te gebruiken buiten de koelruimte)		290 340	125,-
Zonder regelaar en expansieventiel (voor centraal gekoelde apparaten)	minderprijs	M-290 040	-721,-
Expansieventiel voor R134a, met verwisselbaar mondstuk	Meerprijs	190 212	46,-
Expansieventiel voor R452a, met verwisselbaar mondstuk	Meerprijs	190 214	46,-
Magneetventiel, type EVR, geïnstalleerd in het koelcircuit		193 064	205,-
Versie in V4A			op verzoek
Externe regelaar (voor centraal gekoelde apparaten)			op verzoek

GN koelwerkbanken

Corpushoogte 650 mm



ONLINE
PRODUCT-
CATALOGUS



Technische specificaties

(Afmetingen in mm)	KT 1-65	KT 2-65	KT 3-65	KT 4-65
Stekkerklaar				
B (maat A) x H x D	770 x 650 x 660	1130 x 650 x 660	1570 x 650 x 660	2010 x 650 x 660
Koelcorpus: B (maat B) x H	520 x 650	880 x 650	1320 x 650	1760 x 650
Nuttige inwendige afmetingen B x D x H	325 x 530 x 520			
Nuttige hoogte deuren	520			
Temperatuurbereik	-2°C - +8°C			
Netto inhoud in liters	90	179	269	358
Koelverm. bij VT -10°C	135 W	210 W	300 W	385 W
Koudemiddel	R290			
Geluidsprestatie op 1m afstand	52,2 dB(A)		54,7 dB(A)	
Opgenomen vermogen	180 W	223 W	248 W	289 W
Aansluitwaarde	230 V 50 Hz			
Centraal gekoeld				
B (maat A) x H x D	700 x 650 x 660	1060 x 650 x 660	1500 x 650 x 660	1940 x 650 x 660
Koelcorpus: B (maat B) x H	520 x 650	880 x 650	1320 x 650	1760 x 650
Nuttige inwendige afmetingen B x D x H	325 x 530 x 520			
Nuttige hoogte deuren	520			
Temperatuurbereik	-2°C - +8°C			
Netto inhoud in liters	90	179	269	358
Koelverm. bij VT -10°C	135 W	210 W	300 W	385 W
Koudemiddel	R134a			
Opgenomen vermogen	252 W	277 W	302 W	327 W
Aansluitwaarde	230 V 50 Hz			

De prestatiegegevens werden bepaald bij een omgevingstemperatuur van +30 °C en een relatieve vochtigheid van 55% (klimaatklasse 4 volgens DIN EN ISO 22041). De apparaten zijn geschikt voor gebruik bij omgevingstemperaturen tot +40 °C en een relatieve vochtigheid van 40% (klimaatklasse 5 volgens DIN EN ISO 22041).

Model	Vak positie	Art.-Nr.	Prijs
stekkerklaar			
KTE 1-65-1T	rechts	31 000 558	4.237,-
	links	31 000 559	4.237,-
KTE 2-65-2T	rechts	31 000 572	6.039,-
	links	31 000 573	6.039,-
KTE 3-65-3T	rechts	31 000 586	7.044,-
	links	31 000 587	7.044,-
KTE 4-65-4T	rechts	31 000 600	8.324,-
	links	31 000 601	8.324,-

Model	Vak positie	Art.-Nr.	Prijs
centraal gekoeld			
KTZ 1-65-1T	rechts	31 000 614	3.024,-
	links	31 000 615	3.024,-
KTZ 2-65-2T	rechts	31 000 628	4.478,-
	links	31 000 629	4.478,-
KTZ 3-65-3T	rechts	31 000 642	5.125,-
	links	31 000 643	5.125,-
KTZ 4-65-4T	rechts	31 000 656	6.316,-
	links	31 000 657	6.316,-

Uitvoeringsvarianten

2 volledig uittrekbare laden 1/2-1/2 vast
Art.-Nr.: M+290 370
Meerprijs: 676,-

2 volledig uittrekbare laden 1/3-2/3 vast
Art.-Nr.: M+290 380
Meerprijs: 727,-

3 volledig uittrekbare laden 1/3-1/3-1/3 vast
Art.-Nr.: M+290 390
Meerprijs: 1.150,-

2 volledig uittrekbare laden 1/2-1/2, uitneembaar
Lademand hoogte: 200 / 200 mm
Art.-Nr.: MH290 370
Meerprijs: 1.082,-

3 volledig uittrekbare laden 1/3-1/3-1/3, uitneembaar
Lademand hoogte: 100 / 100 / 100 mm
Art.-Nr.: MH290 390
Meerprijs: 1.570,-

NIEUW!

Accessoires & speciale uitvoering

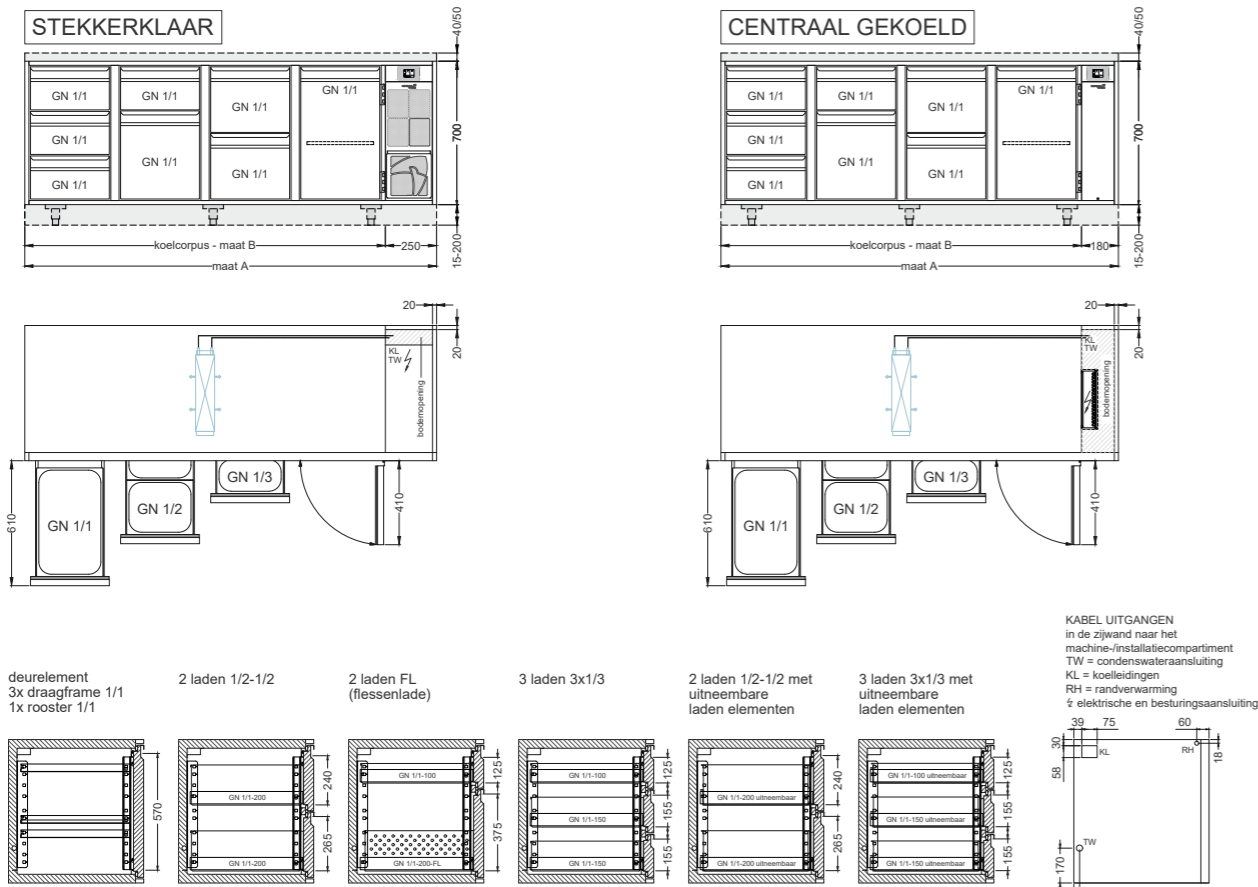
Groot display voor IDEALAKE besturing (3,5")		00 740 093	120,-
Slot, ingebouwd	per deur / lade	190 010	54,-
Zelfsluitend mechanisme met softclose voor laden	per paar	193 440	225,-
Lademand uitneembaar 1/1 GN-100	per lade	M+290 410	140,-
Lademand uitneembaar 1/1 GN-150	per lade	M+290 415	161,-
Lademand uitneembaar 1/1 GN-200	per lade	M+290 420	203,-
Dwarssteg voor lade uitneembaar 1/1 GN		290 003	43,-
Dwarssteg, voor lade vast 1/1 GN		290 000	43,-
Kantelbaar draagframe 1/1 GN		290 005	80,-
Tussenrooster 1/1 GN, in hoogte verstelbaar, geperforeerd		290 006	77,-
Bovenblad, hoogte 40 of 50 mm	per str.m.	O-290 050	578,-
Uitsparing in bovenblad, met kraagdoorvoer		O-154 760	649,-
Uitsparing in bovenblad (omtrek)	per str.m.	290 071	117,-
Paneel i.p.v. een 1/1 lade (bijv. bij installatie van een koelbak)	minderprijs	290 320	-347,-
Elektrisch condensatieverdamingsbak (voor centraal gekoelde apparaten), 400 W, ingebouwd, incl. ingebouwd IF-paneel en ventilator		E-190 216	854,-
Stelpoten, elke hoogte tussen 85 en 200 mm (bij bestelling opgeven a.u.b.)	2 paar	S-290 086	292,-
Stelpoten, elke hoogte tussen 85 en 200 mm (bij bestelling opgeven a.u.b.)	3 paar	S-290 087	438,-
Stelpoten, elke hoogte tussen 85 en 200 mm (bij bestelling opgeven a.u.b.)	4 paar	S-290 088	584,-
Sokkelpaneel (geschroefd)	per str.m.	S-290 160	145,-
Vrijrijdbaar op wielen, hoogte 150 mm, 4 wielen, waarvan 2 met rem.		S-290 091	572,-
Sokkel, elke hoogte tussen 15 en 150mm (bij bestelling opgeven a.u.b.)	per str.m.	S-290 100	249,-
Inzetstuk van isolatieglas voor deur (incl. LED-binnenverlichting 4000 K, alternatief 3000 K)	Meerprijs	900 081	204,-
Machine vak in speciale afmeting 250 - 400 mm	Meerprijs	900 122	393,-
Installatie vak in speciale afmeting 80 - 300 mm	Meerprijs	E-290 033	99,-
Compensatiepaneel, ongeïsoleerd, tot 250 mm breed (alleen te gebruiken buiten de koelruimte)		290 340	125,-
Zonder regelaar en expansieventiel (voor centraal gekoelde apparaten)	minderprijs	M-290 040	-721,-
Expansieventiel voor R134a, met verwisselbaar mondstuk	Meerprijs	190 212	46,-
Expansieventiel voor R452a, met verwisselbaar mondstuk	Meerprijs	190 214	46,-
Magneetventiel, type EVR, geïnstalleerd in het koelcircuit		193 064	205,-
Versie in V4A			op verzoek
Externe regelaar (voor centraal gekoelde apparaten)			op verzoek

GN koelwerkbanken

Corpushoogte 700 mm



ONLINE
PRODUCT-
CATALOGUS



Technische specificaties

(Afmetingen in mm)	KT 1-70	KT 2-70	KT 3-70	KT 4-70
Stekkerklaar				
B (maat A) x H x D	770 x 700 x 660	1130 x 700 x 660	1570 x 700 x 660	2010 x 700 x 660
Koelcorpus: B (maat B) x H	520 x 700	880 x 700	1320 x 700	1760 x 700
Nuttige inwendige afmetingen B x D x H	325 x 530 x 570			
Nuttige hoogte deuren	570			
Temperatuurbereik	-2°C - +8°C			
Netto inhoud in liters	98	196	295	393
Koelverm. bij VT -10°C	135 W	210 W	300 W	385 W
Koudemiddel	R290			
Geluidsprestatie op 1m afstand	52,2 dB(A)	54,7 dB(A)		
Opgenomen vermogen	181 W	225 W	251 W	293 W
Aansluitwaarde	230 V 50 Hz			
Centraal gekoeld				
B (maat A) x H x D	700 x 700 x 660	1060 x 700 x 660	1500 x 700 x 660	1940 x 700 x 660
Koelcorpus: B (maat B) x H	520 x 700	880 x 700	1320 x 700	1760 x 700
Nuttige inwendige afmetingen B x D x H	325 x 530 x 570			
Nuttige hoogte deuren	570			
Temperatuurbereik	-2°C - +8°C			
Netto inhoud in liters	98	196	295	393
Koelverm. bij VT -10°C	135 W	210 W	300 W	385 W
Koudemiddel	R134a			
Opgenomen vermogen	253 W	279 W	305 W	331 W
Aansluitwaarde	230 V 50 Hz			

De prestatiegegevens werden bepaald bij een omgevingstemperatuur van +30 °C en een relatieve vochtigheid van 55% (klimaatklasse 4 volgens DIN EN ISO 22041). De apparaten zijn geschikt voor gebruik bij omgevingstemperaturen tot +40 °C en een relatieve vochtigheid van 40% (klimaatklasse 5 volgens DIN EN ISO 22041).

Model	Vak positie	Art.-Nr.	Prijs
stekkerklaar			
KTE 1-70-1T	rechts	31 000 560	4.340,-
	links	31 000 561	4.340,-
KTE 2-70-2T	rechts	31 000 574	6.193,-
	links	31 000 575	6.193,-
KTE 3-70-3T	rechts	31 000 588	7.223,-
	links	31 000 589	7.223,-
KTE 4-70-4T	rechts	31 000 602	8.548,-
	links	31 000 603	8.548,-

Model	Vak positie	Art.-Nr.	Prijs
centraal gekoeld			
KTZ 1-70-1T	rechts	31 000 616	3.117,-
	links	31 000 617	3.117,-
KTZ 2-70-2T	rechts	31 000 630	4.620,-
	links	31 000 631	4.620,-
KTZ 3-70-3T	rechts	31 000 644	5.293,-
	links	31 000 645	5.293,-
KTZ 4-70-4T	rechts	31 000 658	6.529,-
	links	31 000 659	6.529,-

Uitvoeringsvarianten



2 volledig uittrekbare laden 1/2-1/2 vast
Art.-Nr.: M+290 371
Meerprijs: 702,-



2 volledig uittrekbare laden 1/3-2/3 vast
Art.-Nr.: M+290 381
Meerprijs: 758,-



3 volledig uittrekbare laden 1/3-1/3-1/3 vast
Art.-Nr.: M+290 391
Meerprijs: 1.190,-



2 volledig uittrekbare laden 1/2-1/2, uitneembaar
Lademand hoogte: 200 / 200 mm
Art.-Nr.: MH290 371
Meerprijs: 1.108,-



3 volledig uittrekbare laden 1/3-1/3-1/3, uitneembaar
Lademand hoogte: 150 / 150 / 100 mm
Art.-Nr.: MH290 391
Meerprijs: 1.652,-

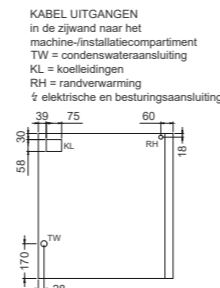
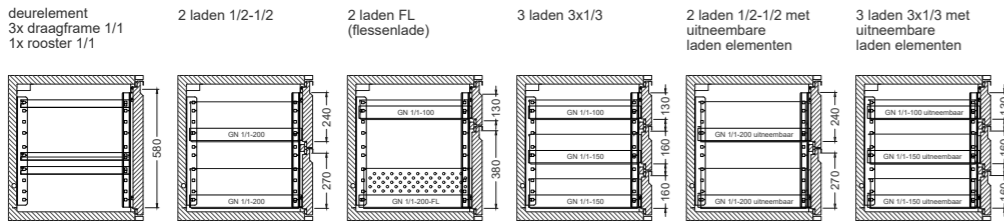
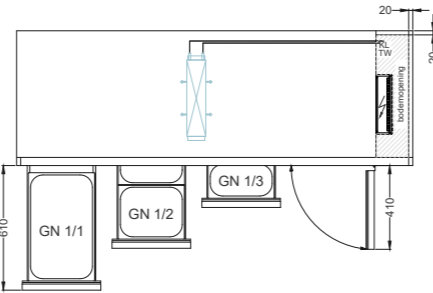
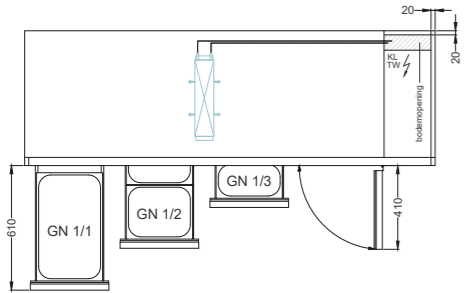
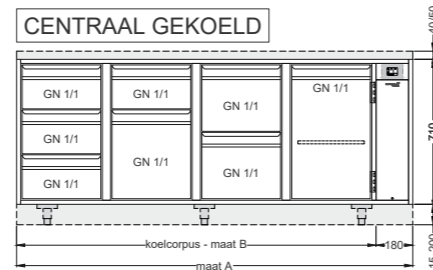
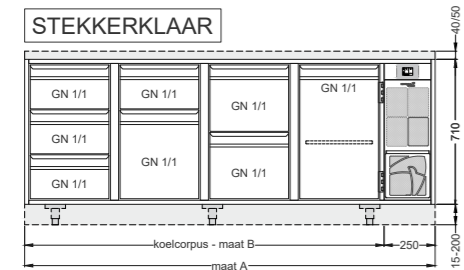
NIEUW!

Accessoires & speciale uitvoering

Groot display voor IDEALAKE besturing (3,5")		00 740 093	120,-
Slot, ingebouwd	per deur / lade	190 010	54,-
Zelfsluitend mechanisme met softclose voor laden	per paar	193 440	225,-
Lademand uitneembaar 1/1 GN-100	per lade	M+290 410	140,-
Lademand uitneembaar 1/1 GN-150	per lade	M+290 415	161,-
Lademand uitneembaar 1/1 GN-200	per lade	M+290 420	203,-
Dwarssteg voor lade uitneembaar 1/1 GN		290 003	43,-
Dwarssteg, voor lade vast 1/1 GN		290 000	43,-
Kantelbaar draagframe 1/1 GN		290 005	80,-
Tussenrooster 1/1 GN, in hoogte verstelbaar, geperforeerd		290 006	77,-
Bovenblad, hoogte 40 of 50 mm	per str.m.	O-290 050	578,-
Uitsparing in bovenblad, met kraagdoorvoer		O-154 760	649,-
Uitsparing in bovenblad (omtrek)	per str.m.	290 071	117,-
Paneel i.p.v. een 1/1 lade (bijv. bij installatie van een koelbak)	minderprijs	290 320	-347,-
Elektrisch condensatieverdamper (voor centraal gekoelde apparaten), 400 W, ingebouwd, incl. ingebouwd IF-paneel en ventilator		E-190 216	854,-
Stelpoten, elke hoogte tussen 85 en 200 mm (bij bestelling opgeven a.u.b.)	2 paar	S-290 086	292,-
Stelpoten, elke hoogte tussen 85 en 200 mm (bij bestelling opgeven a.u.b.)	3 paar	S-290 087	438,-
Stelpoten, elke hoogte tussen 85 en 200 mm (bij bestelling opgeven a.u.b.)	4 paar	S-290 088	584,-
Sokkelpaneel (geschroefd)	per str.m.	S-290 160	145,-
Vrijdbaar op wielen, hoogte 150 mm, 4 wielen, waarvan 2 met rem.		S-290 091	572,-
Sokkel, elke hoogte tussen 15 en 150mm (bij bestelling opgeven a.u.b.)	per str.m.	S-290 100	249,-
Inzetstuk van isolatieglas voor deur (incl. LED-binnenverlichting 4000 K, alternatief 3000 K)	Meerprijs	900 081	204,-
Machine vak in speciale afmeting 250 - 400 mm	Meerprijs	900 122	372,-
Installatie vak in speciale afmeting 80 - 300 mm	Meerprijs	E-290 033	89,-
Compensatiepaneel, ongeïsoleerd, tot 250 mm breed (alleen te gebruiken buiten de koelruimte)		290 340	125,-
Zonder regelaar en expansieventiel (voor centraal gekoelde apparaten)	minderprijs	M-290 040	-721,-
Expansieventiel voor R134a, met verwisselbaar mondstuk	Meerprijs	190 212	46,-
Expansieventiel voor R452a, met verwisselbaar mondstuk	Meerprijs	190 214	46,-
Magneetventiel, type EVR, geïnstalleerd in het koelcircuit		193 064	205,-
Versie in V4A			op verzoek
Externe regelaar (voor centraal gekoelde apparaten)			op verzoek

GN koelwerkbanken

Corpushoogte 710 mm



Technische specificaties

(Afmetingen in mm)	KT 1-71	KT 2-71	KT 3-71	KT 4-71
Stekkerklaar				
B (maat A) x H x D	770 x 710 x 660	1130 x 710 x 660	1570 x 710 x 660	2010 x 710 x 660
Koelcorpus: B (maat B) x H	520 x 710	880 x 710	1320 x 710	1760 x 710
Nuttige inwendige afmetingen B x D x H	325 x 530 x 580			
Nuttige hoogte deuren	580			
Temperatuurbereik	-2°C - +8°C			
Netto inhoud in liters	100	200	300	400
Koelverm. bij VT -10°C	135 W	210 W	300 W	385 W
Koudemiddel	R290			
Geluidsprestatie op 1m afstand	52,2 dB(A)	54,7 dB(A)		
Opgenomen vermogen	181 W	225 W	251 W	293 W
Aansluitwaarde	230 V 50 Hz			
Centraal gekoeld				
B (maat A) x H x D	700 x 710 x 660	1060 x 710 x 660	1500 x 710 x 660	1940 x 710 x 660
Koelcorpus: B (maat B) x H	520 x 710	880 x 710	1320 x 710	1760 x 710
Nuttige inwendige afmetingen B x D x H	325 x 530 x 580			
Nuttige hoogte deuren	580			
Temperatuurbereik	-2°C - +8°C			
Netto inhoud in liters	100	200	300	400
Koelverm. bij VT -10°C	135 W	210 W	300 W	385 W
Koudemiddel	R134a			
Opgenomen vermogen	253 W	279 W	305 W	331 W
Aansluitwaarde	230 V 50 Hz			

De prestatiegegevens werden bepaald bij een omgevingstemperatuur van +30 °C en een relatieve vochtigheid van 55% (klimaatklasse 4 volgens DIN EN ISO 22041). De apparaten zijn geschikt voor gebruik bij omgevingstemperaturen tot +40 °C en een relatieve vochtigheid van 40% (klimaatklasse 5 volgens DINDIN EN ISO 22041).

Model	Vak positie	Art.-Nr.	Prijs	Model	Vak positie	Art.-Nr.	Prijs
stekkerklaar				centraal gekoeld			
KTE 1-71-1T	rechts	31 000 562	4.340,-	KTZ 1-71-1T	rechts	31 000 618	3.117,-
	links	31 000 563	4.340,-		links	31 000 619	3.117,-
KTE 2-71-2T	rechts	31 000 576	6.193,-	KTZ 2-71-2T	rechts	31 000 632	4.620,-
	links	31 000 577	6.193,-		links	31 000 633	4.620,-
KTE 3-71-3T	rechts	31 000 590	7.223,-	KTZ 3-71-3T	rechts	31 000 646	5.293,-
	links	31 000 591	7.223,-		links	31 000 647	5.293,-
KTE 4-71-4T	rechts	31 000 604	8.548,-	KTZ 4-71-4T	rechts	31 000 660	6.529,-
	links	31 000 605	8.548,-		links	31 000 661	6.529,-

Uitvoeringsvarianten

2 volledig uittrekbare laden 1/2-1/2 vast
Art.-Nr.: M+290 372
Meerprijs: 702,-

2 volledig uittrekbare laden 1/3-2/3 vast
Art.-Nr.: M+290 382
Meerprijs: 758,-

3 volledig uittrekbare laden 1/3-1/3-1/3 vast
Art.-Nr.: M+290 392
Meerprijs: 1.190,-

2 volledig uittrekbare laden 1/2-1/2, uitneembaar
Lademand hoogte: 200 / 200 mm
Art.-Nr.: MH290 372
Meerprijs: 1.108,-

3 volledig uittrekbare laden 1/3-1/3-1/3, uitneembaar
Lademand hoogte: 150 / 150 / 100 mm
Art.-Nr.: MH290 392
Meerprijs: 1.652,-

NIEUW!

Accessoires & speciale uitvoering

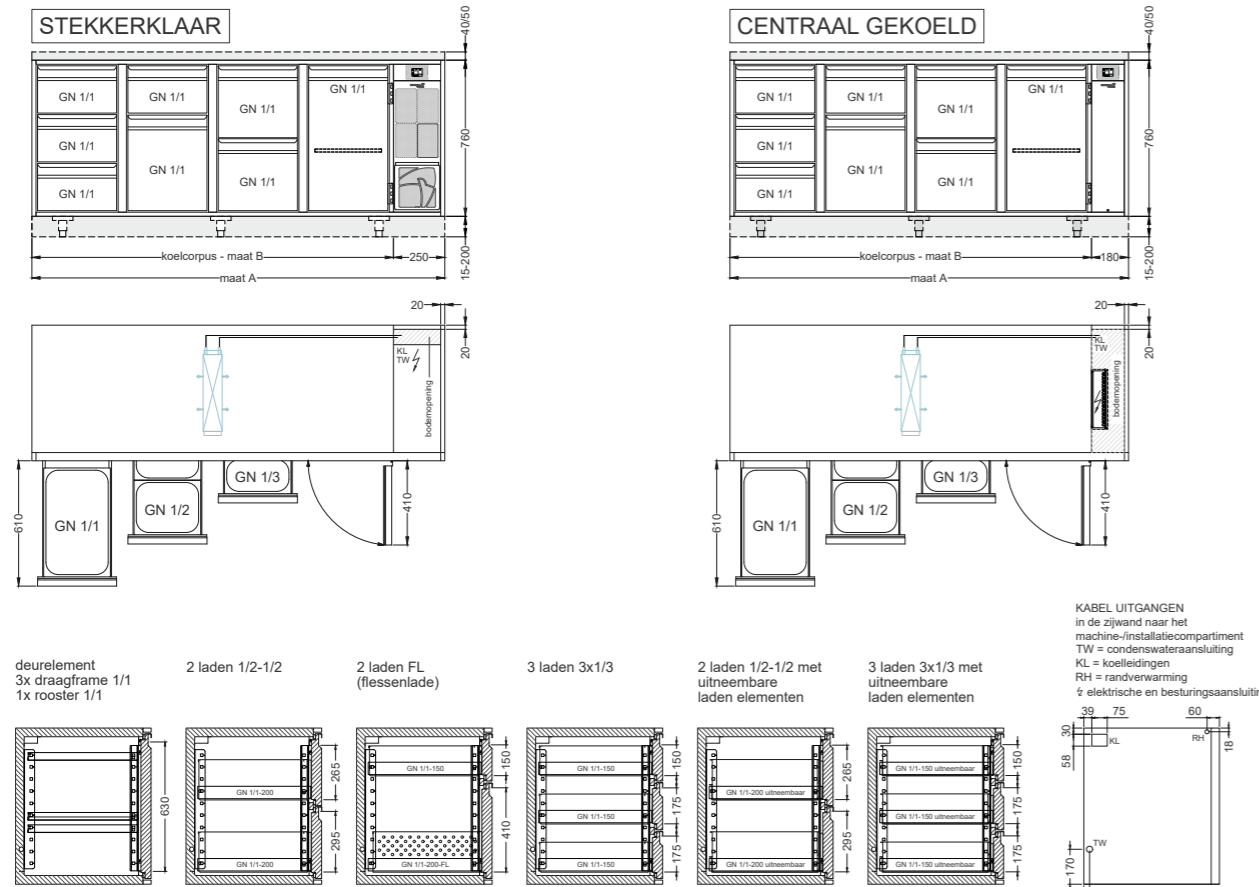
Groot display voor IDEALAKE besturing (3,5")		00 740 093	120,-
Slot, ingebouwd	per deur / lade	190 010	54,-
Zelfsluitend mechanisme met softclose voor laden	per paar	193 440	225,-
Lademand uitneembaar 1/1 GN-100	per lade	M+290 410	140,-
Lademand uitneembaar 1/1 GN-150	per lade	M+290 415	161,-
Lademand uitneembaar 1/1 GN-200	per lade	M+290 420	203,-
Dwarssteg voor lade uitneembaar 1/1 GN		290 003	43,-
Dwarssteg, voor lade vast 1/1 GN		290 000	43,-
Kantelbaar draagframe 1/1 GN		290 005	80,-
Tussenrooster 1/1 GN, in hoogte verstelbaar, geperforeerd		290 006	77,-
Bovenblad, hoogte 40 of 50 mm	per str.m.	O-290 050	578,-
Uitsparing in bovenblad, met kraagdoorvoer		O-154 760	649,-
Uitsparing in bovenblad (omtrek)	per str.m.	290 071	117,-
Paneel i.p.v. een 1/1 lade (bijv. bij installatie van een koelbak)	minderprijs	290 320	-347,-
Elektrisch condensatieverdamperbak (voor centraal gekoelde apparaten), 400 W, ingebouwd, incl. ingebouwd IF-paneel en ventilator		E-190 216	854,-
Stelpoten, elke hoogte tussen 85 en 200 mm (bij bestelling opgeven a.u.b.)	2 paar	S-290 086	292,-
Stelpoten, elke hoogte tussen 85 en 200 mm (bij bestelling opgeven a.u.b.)	3 paar	S-290 087	438,-
Stelpoten, elke hoogte tussen 85 en 200 mm (bij bestelling opgeven a.u.b.)	4 paar	S-290 088	584,-
Sokkelpaneel (geschroefd)	per str.m.	S-290 160	145,-
Verrijdbaar op wielen, hoogte 150 mm, 4 wielen, waarvan 2 met rem.		S-290 091	572,-
Sokkel, elke hoogte tussen 15 en 150mm (bij bestelling opgeven a.u.b.)	per str.m.	S-290 100	249,-
Inzetstuk van isolatieglas voor deur (incl. LED-binnenverlichting 4000 K, alternatief 3000 K)	Meerprijs	900 081	204,-
Machine vak in speciale afmeting 250 - 400 mm	Meerprijs	900 122	372,-
Installatie vak in speciale afmeting 80 - 300 mm	Meerprijs	E-290 033	89,-
Compensatiepaneel, ongeïsoleerd, tot 250 mm breed (alleen te gebruiken buiten de koelruimte)		290 340	125,-
Zonder regelaar en expansieventiel (voor centraal gekoelde apparaten)	minderprijs	M-290 040	-721,-
Expansieventiel voor R134a, met verwisselbaar mondstuk	Meerprijs	190 212	46,-
Expansieventiel voor R452a, met verwisselbaar mondstuk	Meerprijs	190 214	46,-
Magneetventiel, type EVR, geïnstalleerd in het koelcircuit		193 064	205,-
Versie in V4A			op verzoek
Externe regelaar (voor centraal gekoelde apparaten)			op verzoek

GN koelwerkbanken

Corpushoogte 760 mm



ONLINE
PRODUCT-
CATALOGUS



Technische specificaties

(Afmetingen in mm)	KT 1-76	KT 2-76	KT 3-76	KT 4-76
Stekkerklaar				
B (maat A) x H x D	770 x 760 x 660	1130 x 760 x 660	1570 x 760 x 660	2010 x 760 x 660
Koelcorpus: B (maat B) x H	520 x 760	880 x 760	1320 x 760	1760 x 760
Nuttige inwendige afmetingen B x D x H	325 x 530 x 630			
Nuttige hoogte deuren	630			
Temperatuurbereik	-2°C - +8°C			
Netto inhoud in liters	109	217	326	434
Koelverm. bij VT -10°C	135 W	210 W	300 W	385 W
Koudemiddel	R290			
Geluidsprestatie op 1m afstand	52,2 dB(A)	54,7 dB(A)		
Opgenomen vermogen	182 W	227 W	254 W	297 W
Aansluitwaarde	230 V 50 Hz			
Centraal gekoeld				
B (maat A) x H x D	700 x 760 x 660	1060 x 760 x 660	1500 x 760 x 660	1940 x 760 x 660
Koelcorpus: B (maat B) x H	520 x 760	880 x 760	1320 x 760	1760 x 760
Nuttige inwendige afmetingen B x D x H	325 x 530 x 630			
Nuttige hoogte deuren	630			
Temperatuurbereik	-2°C - +8°C			
Netto inhoud in liters	109	217	326	434
Koelverm. bij VT -10°C	135 W	210 W	300 W	385 W
Koudemiddel	R134a			
Opgenomen vermogen	254 W	281 W	308 W	335 W
Aansluitwaarde	230 V 50 Hz			

De prestatiegegevens werden bepaald bij een omgevingstemperatuur van +30 °C en een relatieve vochtigheid van 55% (klimaatklasse 4 volgens DIN EN ISO 22041). De apparaten zijn geschikt voor gebruik bij omgevingstemperaturen tot +40 °C en een relatieve vochtigheid van 40% (klimaatklasse 5 volgens DIN EN ISO 22041).

Model	Vak positie	Art.-Nr.	Prijs
stekkerklaar			
KTE 1-76-1T	rechts	31 000 564	4.434,-
	links	31 000 565	4.434,-
KTE 2-76-2T	rechts	31 000 578	6.337,-
	links	31 000 579	6.337,-
KTE 3-76-3T	rechts	31 000 592	7.390,-
	links	31 000 593	7.390,-
KTE 4-76-4T	rechts	31 000 606	8.751,-
	links	31 000 607	8.751,-

Model	Vak positie	Art.-Nr.	Prijs
centraal gekoeld			
KTZ 1-76-1T	rechts	31 000 620	3.201,-
	links	31 000 621	3.201,-
KTZ 2-76-2T	rechts	31 000 634	4.754,-
	links	31 000 635	4.754,-
KTZ 3-76-3T	rechts	31 000 648	5.450,-
	links	31 000 649	5.450,-
KTZ 4-76-4T	rechts	31 000 662	6.722,-
	links	31 000 663	6.722,-

Uitvoeringsvarianten



2 volledig uittrekbare laden 1/2-1/2 vast
Art.-Nr.: M+290 373
Meerprijs: 721,-



2 volledig uittrekbare laden 1/3-2/3 vast
Art.-Nr.: M+290 383
Meerprijs: 778,-



3 volledig uittrekbare laden 1/3-1/3-1/3 vast
Art.-Nr.: M+290 393
Meerprijs: 1.227,-



2 volledig uittrekbare laden 1/2-1/2, uitneembaar
Lademand hoogte: 200 / 200 mm
Art.-Nr.: MH290 373
Meerprijs: 1.127,-



3 volledig uittrekbare laden 1/3-1/3-1/3, uitneembaar
Lademand hoogte: 150 / 150 / 150 mm
Art.-Nr.: MH290 393
Meerprijs: 1.710,-

NIEUW!

Accessoires & speciale uitvoering

Groot display voor IDEALAKE besturing (3,5")		00 740 093	120,-
Slot, ingebouwd	per deur / lade	190 010	54,-
Zelfsluitend mechanisme met softclose voor laden	per paar	193 440	225,-
Lademand uitneembaar 1/1 GN-100	per lade	M+290 410	140,-
Lademand uitneembaar 1/1 GN-150	per lade	M+290 415	161,-
Lademand uitneembaar 1/1 GN-200	per lade	M+290 420	203,-
Dwarssteg voor lade uitneembaar 1/1 GN		290 003	43,-
Dwarssteg, voor lade vast 1/1 GN		290 000	43,-
Kantelbaar draagframe 1/1 GN		290 005	80,-
Tussenrooster 1/1 GN, in hoogte verstelbaar, geperforeerd		290 006	77,-
Bovenblad, hoogte 40 of 50 mm	per str.m.	O-290 050	578,-
Uitsparing in bovenblad, met kraagdoorvoer		O-154 760	649,-
Uitsparing in bovenblad (omtrek)	per str.m.	290 071	117,-
Paneel i.p.v. een 1/1 lade (bijv. bij installatie van een koelbak)	minderprijs	290 320	-347,-
Elektrisch condensatieverdamper (voor centraal gekoelde apparaten), 400 W, ingebouwd, incl. ingebouwd IF-paneel en ventilator		E-190 216	854,-
Stelpoten, elke hoogte tussen 85 en 200 mm (bij bestelling opgeven a.u.b.)	2 paar	S-290 086	292,-
Stelpoten, elke hoogte tussen 85 en 200 mm (bij bestelling opgeven a.u.b.)	3 paar	S-290 087	438,-
Stelpoten, elke hoogte tussen 85 en 200 mm (bij bestelling opgeven a.u.b.)	4 paar	S-290 088	584,-
Sokkelpaneel (geschroefd)	per str.m.	S-290 160	145,-
Vrijrijdbaar op wielen, hoogte 150 mm, 4 wielen, waarvan 2 met rem.		S-290 091	572,-
Sokkel, elke hoogte tussen 15 en 150mm (bij bestelling opgeven a.u.b.)	per str.m.	S-290 100	249,-
Inzetstuk van isolatieglas voor deur (incl. LED-binnenverlichting 4000 K, alternatief 3000 K)	Meerprijs	900 081	204,-
Machine vak in speciale afmeting 250 - 400 mm	Meerprijs	900 122	355,-
Installatie vak in speciale afmeting 80 - 300 mm	Meerprijs	E-290 033	81,-
Compensatiepaneel, ongeïsoleerd, tot 250 mm breed (alleen te gebruiken buiten de koelruimte)		290 340	125,-
Zonder regelaar en expansieventiel (voor centraal gekoelde apparaten)	minderprijs	M-290 040	-721,-
Expansieventiel voor R134a, met verwisselbaar mondstuk	Meerprijs	190 212	46,-
Expansieventiel voor R452a, met verwisselbaar mondstuk	Meerprijs	190 214	46,-
Magneetventiel, type EVR, geïnstalleerd in het koelcircuit		193 064	205,-
Versie in V4A			op verzoek
Externe regelaar (voor centraal gekoelde apparaten)			op verzoek

Volledig uittrekbare laden uitneembaar



Meerprijzen ladenelementen in plaats van een deur

Met volledig uittrekbare laden, compleet van CNS; rondom magnetische afsluiting, zonder gereedschap te vervangen; het volledige binnenwerk van de ladeblokken kan zonder gereedschap worden verwijderd of later eenvoudig worden vervangen; de zijpanelen zijn om hygiënische redenen gesloten. Te gebruiken als volledige uittrekbare lade of voor de inzet van Gastronorm schalen van elke grootte. Ladenmand met afgeronde binnenkanten; draagvermogen 60 kg.

Corpusdiepte 660mm					Ladenmand uitneembaar	
Model	Naam	Nuttige hoogte	Ladenmand hoogte	Corpushoogte	Art.-Nr.	Prijs
	1 Volledig uittrekbare lade 1/1		Hoogte	Hoogte	GN 1/1 Rasterbreedte 440 mm	
	1Z-46	330 mm	200 mm	460 mm	MH290 210	560,-
	1Z-51	380 mm	200 mm	510 mm	MH290 211	574,-
	1Z-56	430 mm	200 mm	560 mm	MH290 212	587,-
	2 Volledig uittrekbare laden 1/2 - 1/2		Hoogte	Hoogte	GN 1/1 Rasterbreedte 440 mm	
	2Z-46	115/145 mm	100/100 mm	460 mm	MH290 220	922,-
	2Z-51	140/170 mm	150/100 mm	510 mm	MH290 221	954,-
	2Z-56	165/195 mm	150/150 mm	560 mm	MH290 222	1.002,-
	3 Volledig uittrekbare laden 1/3 - 1/3 - 1/3		Hoogte	Hoogte	GN 1/1 Rasterbreedte 440 mm	
	3Z-65	110/140/140 mm	100/100/100 mm	650 mm	MH290 390	1.570,-
	3Z-70	125/155/155 mm	150/150/100 mm	700 mm	MH290 391	1.652,-
	3Z-71	130/160/160 mm	150/150/100 mm	710 mm	MH290 392	1.652,-
	3Z-76	150/175/175 mm	150/150/150 mm	760 mm	MH290 393	1.710,-

Accessoires & speciale uitvoering		Art.-Nr.	Prijs
Dwarssteg voor lade uitneembaar 1/1 GN		290 003	43,-
Slot, ingebouwd	per deur / lade	190 010	54,-
Ladenmand uitneembaar 1/1 GN-100	per lade	M+290 410	140,-
Ladenmand uitneembaar 1/1 GN-150	per lade	M+290 415	161,-
Ladenmand uitneembaar 1/1 GN-200	per lade	M+290 420	203,-

Volledig uittrekbare laden vast

Meerprijzen ladenelementen in plaats van een deur

Met volledig uittrekbare laden, compleet van CNS; rondom magnetische afsluiting, zonder gereedschap te vervangen; het volledige binnenwerk van de ladeblokken kan zonder gereedschap worden verwijderd of later eenvoudig worden vervangen; de zijpanelen zijn om hygiënische redenen gesloten. Te gebruiken als volledige lade of voor de inzet van Gastronorm schalen van elke grootte. Ladenmand met afgeronde binnenkanten of met een hoekige ladenmand en 2 flessenscheidingsstangen (onderste lade bij FL-inbouwelementen); draagvermogen 60 kg.

Corpusdiepte 660mm				Ladenmand vast	
Model	Naam	Nuttige hoogte	Corpushoogte	Art.-Nr.	Prijs
	1 Volledig uittrekbare lade 1/1		Hoogte	GN 1/1 Rasterbreedte 440 mm	
	1Z-46	330 mm	460 mm	M+290 210	357,-
	1Z-51	380 mm	510 mm	M+290 211	371,-
	1Z-56	430 mm	560 mm	M+290 212	384,-
	2 Volledig uittrekbare laden 1/2 - 1/2		Hoogte	GN 1/1 Rasterbreedte 440 mm	
	2Z-46	115/145 mm	460 mm	M+290 220	642,-
	2Z-51	140/170 mm	510 mm	M+290 221	653,-
	2Z-56	165/195 mm	560 mm	M+290 222	680,-
	2 Volledig uittrekbare laden 1/3 - 2/3		Hoogte	GN 1/1 Rasterbreedte 440 mm	
	2Z-65	210/240 mm	650 mm	M+290 370	676,-
	2Z-70	240/265 mm	700 mm	M+290 371	702,-
	2Z-71	240/270 mm	710 mm	M+290 372	702,-
	2Z-76	265/295 mm	760 mm	M+290 373	721,-
	3 Volledig uittrekbare laden 1/3 - 1/3 - 1/3		Hoogte	GN 1/1 Rasterbreedte 440 mm	
	FL-65	110/340 mm	650 mm	M+290 380	727,-
	FL-70	125/375 mm	700 mm	M+290 381	758,-
	FL-71	130/380 mm	710 mm	M+290 382	758,-
	FL-76	150/410 mm	760 mm	M+290 383	778,-

Accessoires & speciale uitvoering		Art.-Nr.	Prijs
Dwarssteg, voor lade vast 1/1 GN		290 000	43,-
Slot, ingebouwd	per deur / lade	190 010	54,-

IDEAL Kältetechnik GmbH

📍 In der Schörihub 28, 4810 Gmunden, AT

☎ +43 7612 660 61

✉ office@ideal-ake.at

AKE Ausseer Kälte- und Edelstahltechnik GmbH

📍 Pichl 66, 8984 Bad Mitterndorf, AT

☎ +43 3624 211 00

✉ office@ake.at

09/24

www.ideal-ake.at